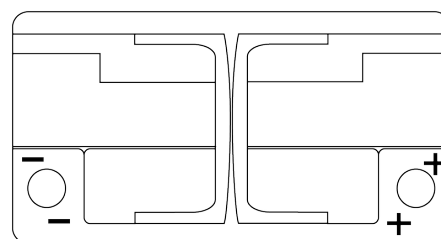
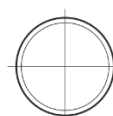


Descripción general del producto

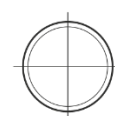
Baterías para Coches

Premium EA1050

Referencia comercial	EA1050
Technology	Flooded
EAN/GTIN	3661024034302
Voltaje	12 V
Capacidad	105 Ah
CCA (A)	850 A
Longitud	315 mm
Anchura	175 mm
Altura	205 mm
Tamaño recipiente	LH4
Esquema (Polaridad)	ETN 0
Tipo de terminal	EN taper post
Talón	B13
Peso (sujeto a variaciones)	23.10 kg

Esquema (Polaridad)**Tipo de terminal**

Positive Terminal



Negative Terminal

Talón

El diseño, las características y las especificaciones están sujetos a cambios sin previo aviso. Nos eximimos de responsabilidad, de cualquier representación o garantía, expresa o implícita, con respecto a los datos o recomendaciones, y en ningún caso seremos responsables de ninguna reclamación por pérdida o daño que haya surgido como resultado. Es posible que algunos productos no estén disponibles en su mercado local.