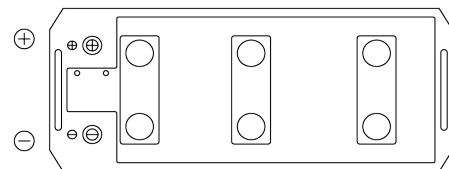
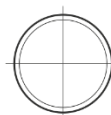


Descripción general del producto

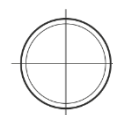
Baterías para Camiones, autobuses, construcción, agricultura

StartPRO TG1705

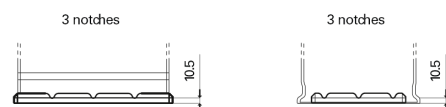
| | |
|-----------------------------|---------------|
| Referencia comercial | TG1705 |
| Technology | Flooded |
| EAN/GTIN | 3661024055536 |
| Voltaje | 12 V |
| Capacidad | 170 Ah |
| CCA (A) | 950 A |
| Longitud | 514 mm |
| Anchura | 218 mm |
| Altura | 210 mm |
| Tamaño recipiente | DB9 |
| Esquema (Polaridad) | ETN 3 |
| Tipo de terminal | EN taper post |
| Talón | B3 |
| Peso (sujeto a variaciones) | 42.50 kg |

Esquema (Polaridad)**Tipo de terminal**

Positive Terminal



Negative Terminal

Talón

El diseño, las características y las especificaciones están sujetos a cambios sin previo aviso. Nos eximimos de responsabilidad, de cualquier representación o garantía, expresa o implícita, con respecto a los datos o recomendaciones, y en ningún caso seremos responsables de ninguna reclamación por pérdida o daño que haya surgido como resultado. Es posible que algunos productos no estén disponibles en su mercado local.